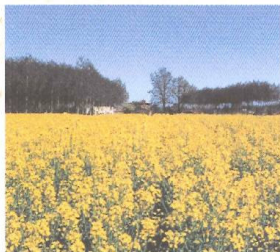




Qualität hat einen Namen!

KAPTI cs

00 – Winterraps – Liniensorte



■ **Mittellanger Sortentyp mit starker Verzweigung**
Prüfung im EU-Versuch 2010

■ **Sehr hohes Ertragspotential**



■ **Überzeugende Marktleistung €/ha**
Ausgezeichneter Ölgehalt und -ertrag

■ **Gute Pflanzengesundheit durch eine**
Ausgezeichnete Toleranz gegen Phoma, Sclerotinia, Verticillium und Alternaria



■ **Gute Winterhärte**
verhaltene Entwicklung im Herbst mit **Ausbildung**
einer tief liegenden **Rosette** und **dickem**
Wurzelhals, **keine Schoßneigung**
Frühsaatgeeignet

■ **Anbau auf allen rapsfähigen Böden**
- **Gute Trockenheitstoleranz**

Aussaatstärke: 40-50 Körner/m²

KAPTI cs Zulassungsergebnisse Frankreich 2007 – 2008

| Sorte | Phoma | Ölgehalt % | Kornertrag | |
|-----------------|---------------|-------------|-------------|------------|
| | Bonitur | % | dt/ha | relativ |
| Anz. Erg. | 5 | 16 | 26 | |
| Aviso | 1,8 | 43,2 | 37,4 | 99 |
| Campala | - | 44,7 | 38,0 | 101 |
| Grizzly | 1,82 | 43,0 | 35,3 | 93 |
| Kapti cs | + 0,91 | 45,4 | 38,0 | 101 |

Caussade Saaten

Caussade Saaten Vertrieb GmbH

Wendenstraße 379 · D - 20537 Hamburg · Tel.: 040 / 87 87 886 - 0 · Fax: 040 / 87 87 886 - 29

Internet: <http://www.caussade-saaten.de> · e-mail: info@caussade-saaten.de

