

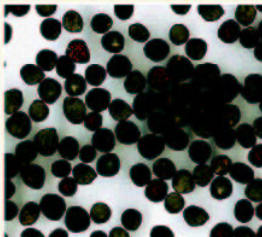
Qualität hat einen Namen!

CINDI cs

00 – Winterraps – Liniensorte



- **Mittelfrühe Blüte und Abreife**
- **Sehr hohes konstantes Ertragspotential, auch bei starkem Krankheitsdruck**
- **Überzeugende Marktleistung €/ha
Ausgezeichneter Ölgehalt und -ertrag**



■ **Exzellente Pflanzengesundheit durch eine Ausgezeichnete Toleranz gegen Phoma, Sclerotinia, Verticillium und Alternaria**



■ **Frühsaatverträglich und gute Winterhärte
verhaltene Herbstentwicklung mit Ausbildung einer tief liegenden Rosette und dickem Wurzelhals, keine Schoßneigung**

■ **Anbau auf allen rapsfähigen Böden**
- **Gute Trockenheitstoleranz**
- **Eignung bei pflugloser Bodenbearbeitung**

Aussaatstärke: 40-50 Körner/m²

CINDI cs

LSV-Ergebnisse 2008

	Jahr	Orte	Kornertrag dt/ha rel.		
			Behandlung ohne	mit	Mittel
Bundssortenversuch	2007	18	108	-	108
Bayern *	2008	9	101	99	100
Löß-Standorte	2008	5	107	105	106
D -Standort	2008	5	109	104	107
Rheinland-Pfalz *	2008	4	101	107	104
Hessen - Eichhof	SV 2008	1	-	113	113

Quelle: SFG, Länderdienststellen

* Marktleistung €/ha rel.

Phoma Resistenzprüfung 2008

CINDI	2008	9	4,0	5. Platz von 16 Sorten
Mittel			4,3	Spannweite: 3,7 - 4,7

Cylindrosprum Resistenzprüfung 2008

CINDI	2008	1	3,5	2. Platz von 20 Sorten
Mittel			4,4	Spannweite: 2,8 - 6,0

Caussade Saaten

Caussade Saaten GmbH

Wendenstraße 379 · D - 20537 Hamburg · Tel.: 040 / 25 19 82 87 · Fax: 040 / 25 19 82 89

Internet: <http://www.caussade-saaten.de> · e-mail: info@caussade-saaten.de

