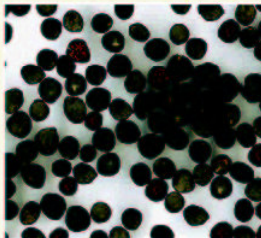




*Qualität
hat einen
Namen!*

CANTI cs

00 – Winterraps
Liniensorte



- Verzweigungstyp
Ertragsaufbau erfolgt über eine sehr hohe Anzahl von Seitentrieben
- Ausgezeichnete Entwicklung vor Winter
Spätsaat im September möglich
- Hohes Ertragspotential
- Ausgezeichneter Ölgehalt und -ertrag

■ **Beste Pflanzengesundheit
durch eine ausgezeichnete
Toleranz gegen Phoma**

- Hervorragende Standfestigkeit
- Anbau auf allen Böden möglich
- Saatstärke: 40-50 Körner/m² bei normaler Saatzeit
Bei Saat im September erhöhen auf 70 Körner/m²

CANTI CS Auszug AGRAVIS - Rapsversuche 2007 u. 2008

Sorte	Typ	Kornertrag dt/ha rel.						
		Görzig		Lemgo			Soest	
		2007	2008	2007 unbeh.	2007 vollbeh.	2008	2007	2008
Ladoga	L	-	98	105	101	103	85	109
Pr45D03	H	-	92	-	-	94	-	103
NK Fair	L	-	96	90	103	96	-	91
NK Petrol	H	110	105	111	101	99	98	93
Visby	H	-	-	-	-	101	-	104
Alkido	L	103	103	105	99	102	-	106
Galileo	L	-	103	-	-	109	-	106
Excalibur	H	-	96	-	-	89	-	95
NK Nemax	L	-	101	91	98	95	103	-
Lioness	L	92	-	101	101	97	115	105
Lorenz	L	102	92	88	98	97	109	93
Canti cs	L	109	103	108	105	99	106	119
Mittel - Vers.	abs.	44,0	52,5	37,4	46,7	47,8	35,3	46,7

Caussade Saaten

Caussade Saaten GmbH

Wendenstraße 379 · D - 20537 Hamburg · Tel.: 040 / 25 19 82 87 · Fax: 040 / 25 19 82 89
Internet: <http://www.caussade-saaten.de> · e-mail: info@caussade-saaten.de

