



Silo- und Körnermais

HARVI CS

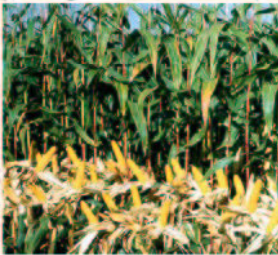
Reifezahl: ca. S 220
ca. K 220

NEU!



- ☑ **NEU: Mittellange Maissorte, äußerst homogen**
Kornartyp: Hartmais betonter Zwischentyp
- ☑ **Hervorragende Jugendentwicklung**
- ☑ **Sehr gesunde Pflanze mit sehr guter Toleranz gegen:**

- **Maisbeulenbrand**
- **Helminthosporium**



- ☑ **Ideale Doppelnutzung mit sehr stabilen hohen Kornerträgen**

- ☑ **Geringster Bruchkornanteil in NDS von 5,2 %**
NDS Ø: 7,2 %

Quelle: Pro-Corn/Offizialberatung 11-2006

- ☑ **Sehr standfest und fusariumtolerant**

- ☑ **Anbaueignung auf allen Böden**

Aussaatstärke: günstige Wasserversorgung: 10,0 Kö./m²
ungünstige Wasserversorgung: 7,5 Kö./m²



HARVI CS

EU Sortenprüfung 2006 - Norddeutschland, Körnermais früh

	Kornertrag dt/ha	Kornertrag dt/ha rel.	TS-Gehalt %	Beulenbrand %
Versuche	7	7	7	7
Harvi CS	109,4	102,5	74,8	0,2
Mittel VR **	106,7	100,0	72,2	1,5

** VR: Delitop, Amadeo, Salgado

Quelle: Pro-Corn/Offizialberatung 11-2006

Caussade Saaten

Caussade Saaten GmbH

Wendenstraße 379 · D - 20537 Hamburg · Tel.: 040 / 25 19 82 87 · Fax: 040 / 25 19 82 89
Internet: <http://www.caussade-saaten.de> · e-mail: info@caussade-saaten.de

